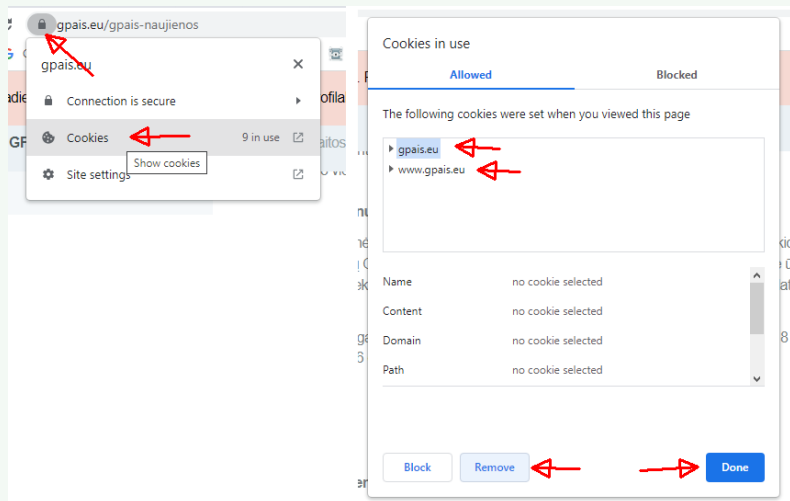


# Prisijungimas nepavyksta: gržtama pradin puslap

Bandote [prisijungti](#) prie GPAIS, taidu atlikus tapatybs patvirtinimo žingsn sistema gržina Jus pradin puslap be rezultato?

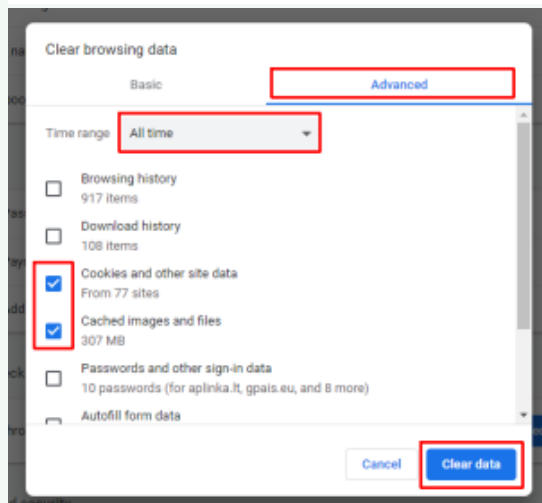
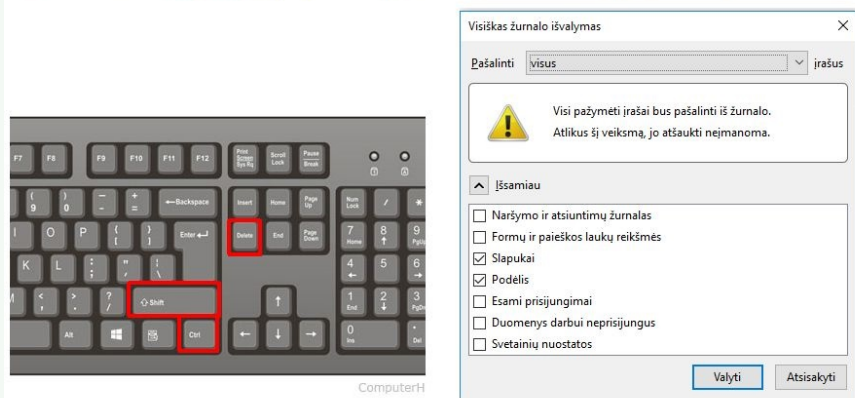
- ✓ Pirma pabandykite išvalyti naršyklės slapukus, kaip parodyta nuotraukoje žemiau, padarykite t GPAIS ir Epaslaugos.lt svetainėje. Jei tas nepadėjo, papildomai išvalykite podl ir slapukus visur, kaip parodyta apatiniuose paveikslėliuose dar žemiau.



Išvalyti vis naršyklės podl. Kairėje Firefox naršyklės langas, dešinėje - Chrome naršyklės langas.

#### Išvalyti podėlį Firefox naršyklėje:

Paspausti klaviatūroje **CTRL+SHIFT+DEL**, pažymėti **Visus** įrašus, uždėti varnelę ant **Podėlis** ir paspausti "**Valyti**"



Jei naršyklės podlio išvalymas nepadeda:

- Pabandykite naudoti kit naršyklę

- Praneškite apie sutrikim tapatybs patvirtinimo paslaug teikiantiems Elektroninis valdžios vart specialistams: <https://www.epaslaugos.lt/portal/content/33220>

## Susij straipsniai:

- [Prisijungimas nepavyksta: gržtama pradin puslap](#)
- [AAA, AAD, AM darbuotojams: vidinis portalas](#)
- [Gaunama klaida "Veiksmas neatliktas"](#)
- [Atstovai](#)
- [Prisijungimas](#)